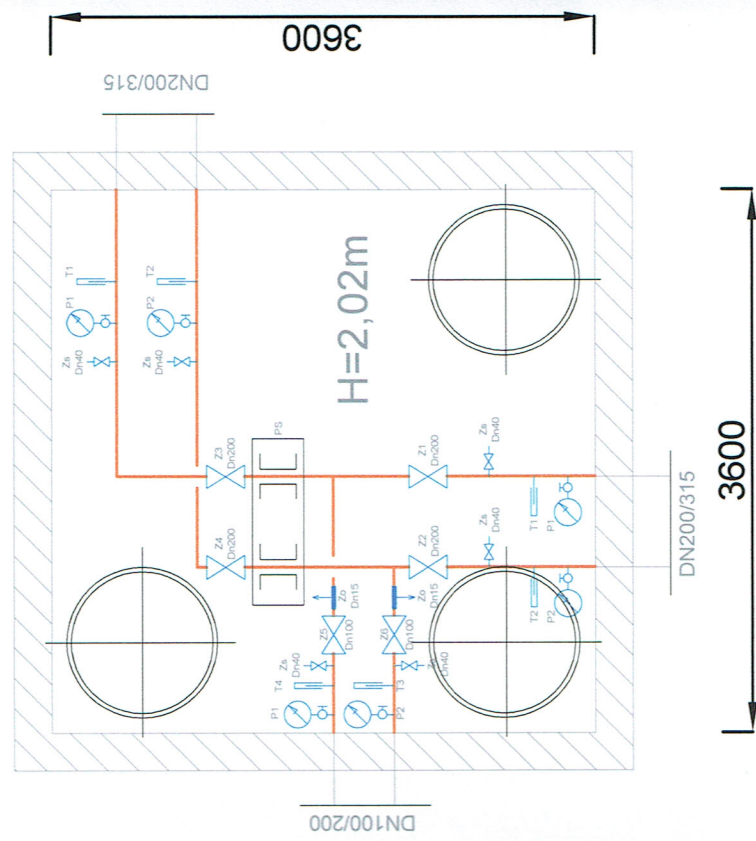
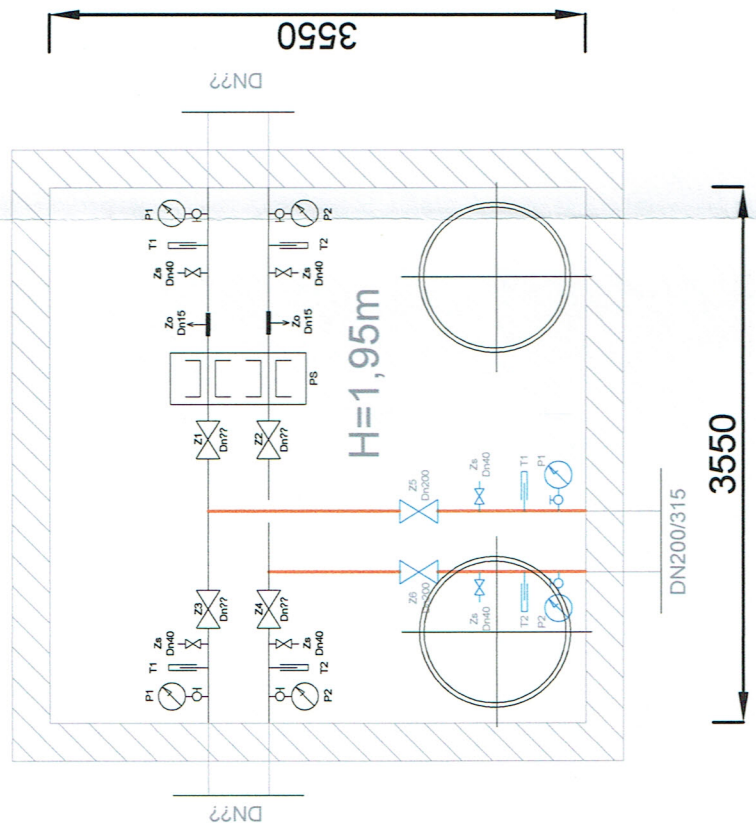


# Komora K-17/5



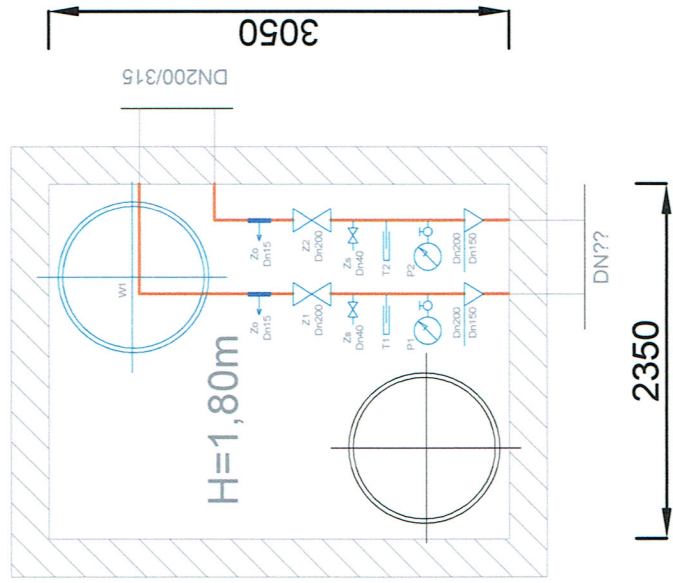
Nr pozycji	Wyszczególnienie	Ilość	Uwagi
P1 P2	Manometr np. Wika model 23250 - rozmiar tarczy 100mm Zawór monometryczny np. Wika model 91011 - przyłącza 1/2" Wykonanie: stal nierdzewna	6	zakres: 0-2,5MPa
T1 T2	Termometr np. Wika model R54 - rozmiar tarczy 100mm Osłona termometryczna TW45 z przyłączem gwintowanym (dł. zanurzeniowa L=120mm) Wykonanie: stal nierdzewna	4	zakres: 0-150°C
T3 T4	Termometr np. Wika model R54 - rozmiar tarczy 100mm Osłona termometryczna TW45 z przyłączem gwintowanym (dł. zanurzeniowa L=60mm) Wykonanie: stal nierdzewna	2	zakres: 0-150°C
Z0	Zawór kulowy kolnierzowy np. Danfoss JIPP-FF	2	DN15 PN2,5 Temp. 150°C
Zs	Zawór kulowy kolnierzowy np. Danfoss JIPP-FF	6	DN40 PN2,5 Temp. 150°C
Z5 Z6	Zawór kulowy kolnierzowy np. Danfoss JIPP-FF	2	DN100 PN2,5 Temp. 150°C
Z1 Z2 Z3 Z4	Zawór kulowy kolnierzowy np. Danfoss JIPP-FF	4	DN200 PN2,5 Temp. 150°C

# Komora K-17/4



Nr pozycji	Wyszczególnienie	Ilość	Uwagi
P1 P2	Manometr np. Wika model 23250 - rozmiar tarczy 100mm Zawór monometryczny np. Wika model 91011 - przyłącza 1/2" Wykonanie: stal nierdzewna	6	zakres: 0-2,5MPa
T1 T2	Termometr np. Wika model R54 - rozmiar tarczy 100mm Osłona termometryczna TW45 z przyłączem gwintowanym (dł. zanurzeniowa L=120mm) Wykonanie: stal nierdzewna	6	zakres: 0-150°C
Z0	Zawór kulowy kolnierzowy np. Danfoss JIPP-FF	2	DN15 PN2,5 Temp. 150°C
Zs	Zawór kulowy kolnierzowy np. Danfoss JIPP-FF	6	DN40 PN2,5 Temp. 150°C
Z5 Z6	Zawór kulowy kolnierzowy np. Danfoss JIPP-FF	2	DN200 PN2,5 Temp. 150°C
Z1 Z2 Z3 Z4	Zawór kulowy kolnierzowy np. Danfoss JIPP-FF	4	DN?? PN2,5 Temp. 150°C

# Komora K-7/5



Nr pozycji	Wyszczególnienie	Ilość	Uwagi
W1	Wiaz żelwny DN600	1	
P1 P2	Manometr np. Wika model 23250 - rozmiar tarczy 100mm Zawór monometryczny np. Wika model 91011 - przyłącza 1/2" Wykonanie: stal nierdzewna	2	zakres: 0-2,5MPa
T1 T2	Termometr np. Wika model R54 - rozmiar tarczy 100mm Osłona termometryczna TW45 z przyłączem gwintowanym (dł. zanurzeniowa L=120mm) Wykonanie: stal nierdzewna	2	zakres: 0-150°C
Z0	Zawór kulowy kolnierzowy np. Danfoss JIPP-FF	2	DN15 PN2,5 Temp. 150°C
Zs	Zawór kulowy kolnierzowy np. Danfoss JIPP-FF	2	DN40 PN2,5 Temp. 150°C
Z1 Z2	Zawór kulowy kolnierzowy np. Danfoss JIPP-FF	2	DN200 PN2,5 Temp. 150°C

Investor

Zakład Energetyki Ciepłej Sp. z o.o. 88-100 Inowrocław, ul. Towarowa 40

Jednostka autorska

Hydroterm Krzysztof Chudy 85-744 Bydgoszcz, ul. Stawowa 5

Objekt:

Faza:

Skala:

Branża:

Nr rys.:

P.B.W.

1:50

Sieć ciepła

9

Autor:

Imię i Nazwisko

inż. Szymon Pawlak

Uprawnienia budowlane do projektowania kierowania robotami budowlanymi bez ograniczeń w specjalności instalacyjnej w zakresie sieci, instalacji i urządzeń cieplnych, wentylacyjnych, gazowych, wodociagowych i kanalizacyjnych nr ewid. KUP/0157/PW05/06

Opracował

mgr inż. Grzegorz Chudy

Sprawdził:

mgr inż. Krzysztof Chudy

Schemat komory ciepłej

Uprawnienia budowlane do projektowania bez ograniczeń w specjalności instalacyjnej w zakresie sieci, instalacji, urządzeń cieplnych i klimatyzacyjnych - nr upr.AUB-KZ-72310/307/89 GP-KZ-73-42/46/91