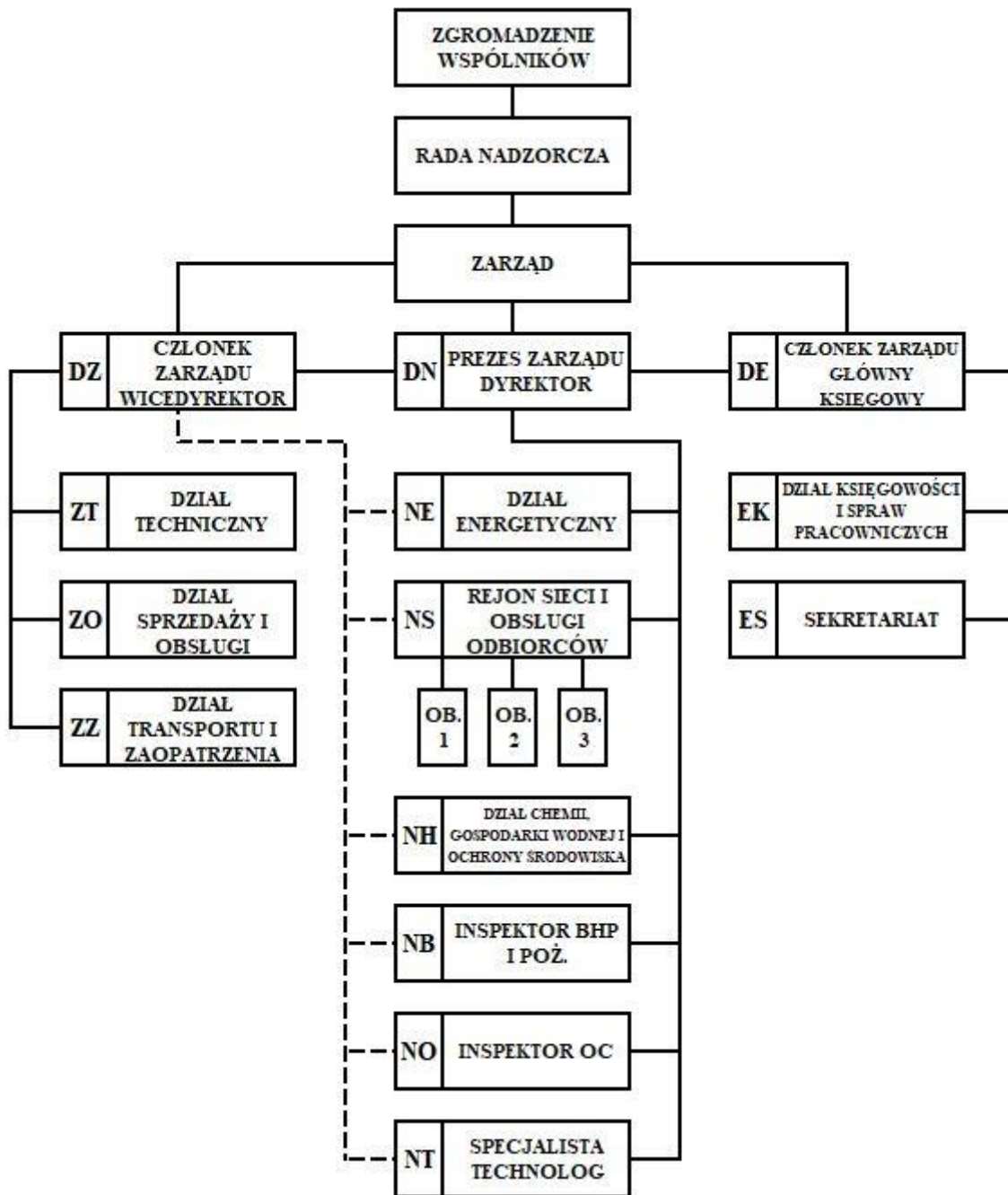


Schemat organizacyjny  
Zakładu Energetyki Ciepłej Sp. z o.o. w Inowrocławiu



Rysunek przedstawia schemat, gdzie na samej górze znajduje się Zgromadzenie Wspólników. Dalej, Rada Nadzorcza. Pod nią Zarząd, który dzieli się na Członka Zarządu Wicedyrektora, Prezesa Zarządu Dyrektora oraz Członka Zarządu Głównego Księgowego.

Pod Członka Zarządu Wicedyrektora, podlegają następujące komórki:

- Dział Techniczny
- Dział Sprzedaży i Obsługi Klienta
- Dział Transportu i Zaopatrzenia

Pod Prezesa Zarządu Dyrektora, podlegają następujące komórki:

- Dział Energetyczny
- Rejon Sieci i Obsługi Odbiorców
- Pod Rejon Sieci i Obsługi Odbiorców podlegają Obwód nr 1, 2 oraz 3
- Dział Chemii, Gospodarki Wodnej i Ochrony Środowiska
- Inspektor BHP i PPOŻ
- Inspektor OC
- Specjalista Technolog

Pod Członka Zarządu, Głównego Księgowego podlegają

- Dział Księgowości i Spraw Pracowniczych
- Sekretariat